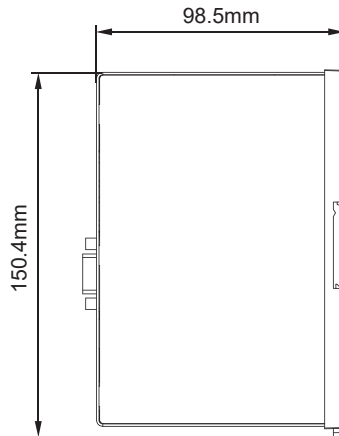
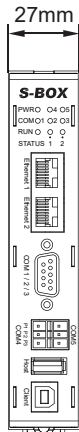
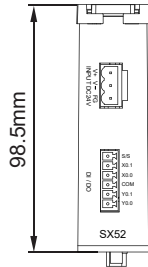


S-BOX / 工業組態盒 / 网关服务器

SX52 Series / SX52 系列產品 Installation Guide / 安裝手冊 / 安裝手冊

Reproduction of the contents of this copyrighted document, in whole or part without written permission of Cermate Technologies Inc., is prohibited.

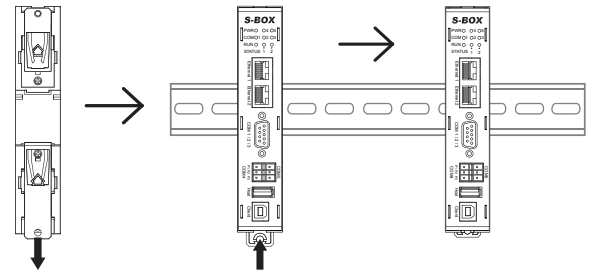
本文件內容版權為Cermate Technologies Inc.所有，非經本公司同意，請勿自行重製、拷貝或修正文件內容。/
本文件內容版權為Cermate Technologies Inc.所有，非經本公司同意，請勿自行重製、拷貝或修正文件內容。

S-BOX / 工業組態盒 / 网关服务器**SX52 Series / SX52系列產品 / SX52系列产品****Outlet Dimension / 外觀尺寸 / 外观尺寸****Installation Drawing / 安裝示意圖 / 安裝示意图**

- Method 1. DIN-Rail Mounting (35mm) / 方法1. 35mm DIN-Rail安裝 / 方法1. 35mm DIN-Rail安裝

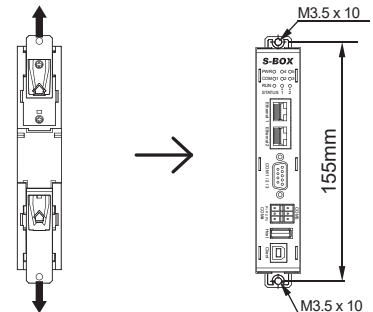
Step1. Pull Out the Fixed Locks for DIN-Rail. / 步驟1. 拉開DIN-Rail的固定夾 / 步驟1. 拉開DIN-Rail的固定夾

Step2. S-Box install on DIN-Rail and Pull Back the Fixed Locks for Fastening. / 步驟2. 將S-Box放置在DIN-Rail上並且將固定夾推回固定 / 步驟2. 將S-Box放置在DIN-Rail上並且將固定夾推回固定



- Method 2: Book Mounting / 方法2. 書式固定 / 方法2. 書式固定

Fasten Screws Through Fixed Locks that already pulled out. / 將拉開的固定夾用螺絲固定 / 將拉開的固定夾用螺絲固定



Indicators / LED燈號說明 / LED灯号说明

● ON / 亮 / 亮 ○ OFF / 不亮 / 不亮 ● Blink / 閃爍 / 闪烁

Name / Color (燈號/顏色) (灯号/颜色)	Status (燈號狀態) (灯号状态)	Description (燈號說明) (灯号说明)
PWR/Green (綠色/綠色)	●	Power is connected and supplied. / 電源已連接並運作 / 电源已连接并运作
COM1/Green (綠色/綠色)	●	COM1 is communicated with an equipment. / COM1端子已和裝置通訊 / COM1端子已和裝置通讯
COM2/Green (綠色/綠色)	●	COM2 is communicated with an equipment. / COM2端子已和裝置通訊 / COM2端子已和裝置通讯
COM3/Green (綠色/綠色)	●	COM3 is communicated with an equipment. / COM3端子已和裝置通訊 / COM3端子已和裝置通讯
COM4/Green (綠色/綠色)	●	COM4 is communicated with an equipment. / COM4端子已和裝置通訊 / COM4端子已和裝置通讯
COM5/Green (綠色/綠色)	●	COM5 is communicated with an equipment. / COM5端子已和裝置通訊 / COM5端子已和裝置通讯

RUN (Green)	STATUS1 (Yellow)	STATUS2 (Yellow)	Description (燈號說明/灯号说明)
●	○	○	Run mode; The user application is running. / 運行模式；使用者執行應用程序 / 运行模式；用户执行应用程序
●	○	○	Setup mode / 設置模式 / 设置模式
●	●	●	Rescue Mode is running. / 救援模式正在運作 / 救援模式正在运作
○	○	○	Boot Loader is waiting for command. / 初始模式/初始模式
●	○	●	Run Mode (Battery Low) / 運行模式(電池電力不足) / 运行模式(电池电力不足)
●	●	●	The user application and(or) the OS are being updated. / 使用者應用程序和(或)軟體更新 / 用户应用程序和(或)软件更新 * Do not turn off the power when the update is in progress. It could take up to several minutes before the update completes. / 完成更新需要一些時間，當更新進行時請勿關閉電源 / 完成更新需要一些时间，当更新进行时请勿关闭电源

Mode Switch / 模式轉換說明 / 模式转换说明

Mode Switch ○ → Please use a ball pen to press the Mode Switch. /
請使用圓頭筆尖按壓模式轉換鍵 /
请使用圆头笔尖按压模式转换键

Mode (模式/模式)	Description (說明/说明)
Rescue Mode (救援模式) (救援模式)	<p>STEP1. Press the switch and turn on the power of the S-Box. STEP2. Keep pressing for six seconds until LED signal sequence shows.</p> <p>LED signal sequence / LED燈號顯示順序 / LED灯号显示順序</p> <p>STEP3. Release the switch. → RUN (on), STATUS1 (on), STATUS2 (on)</p> <p>步驟1. 按壓模式開關並且打開電源 / 步骤1. 按压模式开关并且打开电源 步驟2. 持續按壓並等待燈號變換(請參考上圖燈號顯示順序) / 步骤2. 持续按压并等待灯号变换(请参考上图灯号显示顺序) 步驟3. 放開模式開關，燈號會變成狀態1,2恆亮，RUN燈閃動 / 步骤3. 放开模式开关，灯号会变成状态1,2恒亮，RUN灯闪动</p>
Setup mode (設置模式) (设置模式)	<p>STEP1. Press the switch and turn on the power of the S-Box. STEP2. Keep pressing for nine seconds until LED signal sequence shows.</p> <p>LED signal sequence / LED燈號顯示順序 / LED灯号显示順序</p> <p>STEP3. Release the switch. → RUN (on), STATUS1 (off), STATUS2 (off)</p> <p>步驟1. 按壓模式開關並且打開電源 / 步骤1. 按压模式开关并且打开电源 步驟2. 持續按壓並等待燈號變換(請參考上圖燈號顯示順序) / 步骤2. 持续按压并等待灯号变换(请参考上图灯号显示顺序) 步驟3. 放開模式開關，燈號會變成只有RUN燈閃動 / 步骤3. 放开模式开关，灯号会变成只有RUN灯闪动</p>

Software Version / 軟體版本 / 软件版本

· Software Version

SX52-H: PM Designer v2.1.9.15 or higher

Please download software from: www.cermate.com

· 軟體版本需求

SX52-H: PM Designer v2.1.9.15 或更高版本

軟體下載網址: www.cermate.com

· 软件版本需求

SX52-H: PM Designer v2.1.9.15 或更高版本

软件下载网址: www.cermate.com

Installation of Device Driver by USB / 安裝USB驅動程式 / 安装USB驱动程序



To properly operate this product, please install the device driver to a computer before downloading AP.

在第一次使用本產品並下載AP前，必須先安裝驅動程式 /
在第一次使用本产品并下载AP前，必须先安装驱动程序

Step1. Please download the device driver from: www.cermate.com /

步驟1. 請先至www.cermate.com下載驅動程式 /
請先至www.cermate.com下載驱动程序

Step2. Please use USB cable to connect S-BOX with a computer. /

請使用USB線連接S-BOX產品和電腦 /
請使用USB线连接S-BOX产品和计算机

Step3. Install the device driver on the computer. /

在電腦進行驅動程式安裝 / 在计算机进行驱动程序安装



Please refer to Software Installation Guide for more details about the device driver installation.

詳細驅動程式安裝說明請參考軟體安裝手冊 /
詳細驱动程序安装说明请参考软件安装手册

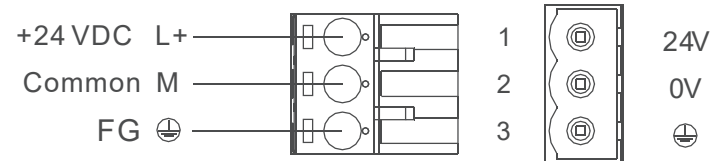
· **Default IP Address: 192.168.10.10**
(預設IP位置 / 预设IP位置)

Power Supply / 電源供應 / 电源供应



Powered by a Low Voltage / Limited Energy power source.

以低電壓提供電力/限制能源電源 / 以低电压提供电力/限制能源电源



Be sure that the power supply has enough power capacity for the operation of the equipment.

送電時請確定電源設備的電源能力符合產品硬體規範。
送电时请确定电源设备的电源能力符合产品硬件规范。

· SX52: 24VDC / 0.2A

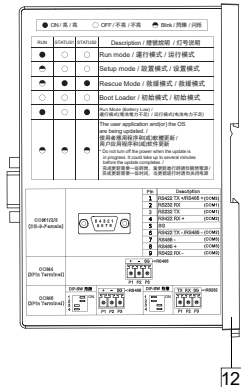
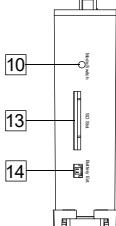
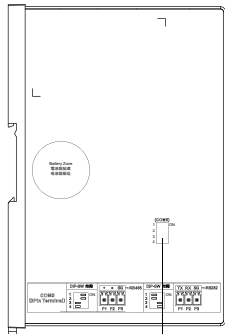
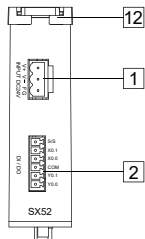
Dispose of batteries / 電池處置 / 电池处置



Dispose of batteries according to local regulations.

廢棄電池的處置請依據使用者所在地對廢棄電池處置方式辦理。 /
废弃电池的处置请依据使用者所在地对废弃电池处置方式办理。

Function View / 硬體功能說明 / 硬件功能说明



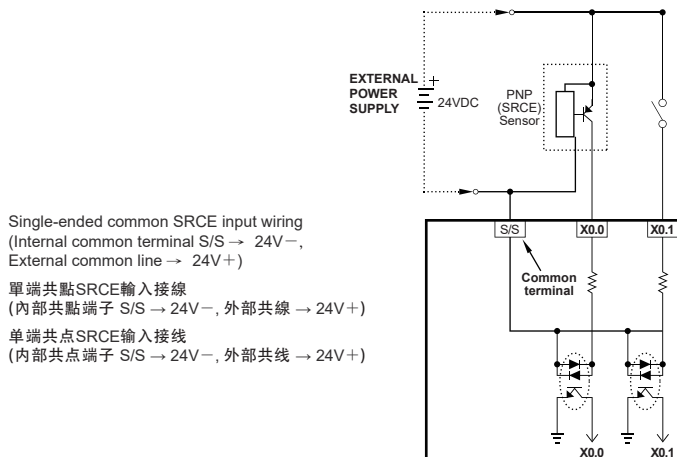
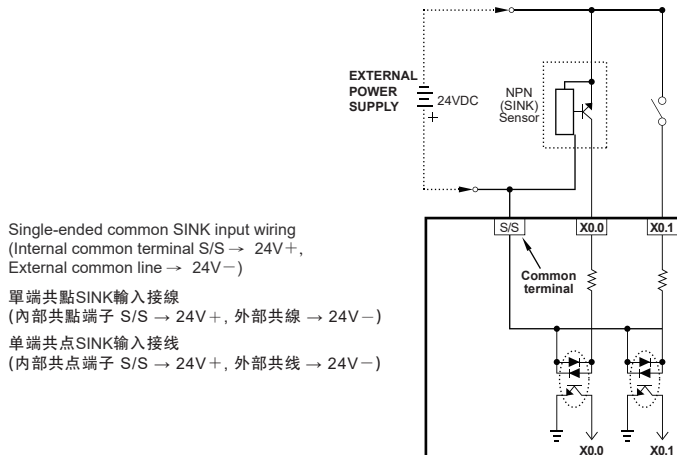
(page 8 for detail / 詳細請接第8頁)

- 1 Power Connector / 電源端子 / 电源端子
- 2 DI/DO / 數位輸入與輸出 / 数字输入与输出
- 3 LED Indicators / LED 指示燈 / LED 指示灯
- 4 Ethernet Port / 網路接口 / 网路接口
- 5 COM1/2/3 9Pin Female D-Sub Connector / COM1/2/3 9Pin 母座 / COM1/2/3 9Pin 母座
- 6 COM4 3Pin-Terminal / COM4 3Pin 端子接頭 / COM4 3Pin 端子接头
- 7 COM5 3Pin-Terminal / COM5 3Pin 端子接頭 / COM5 3Pin 端子接头
- 8 USB Host Connctor / USB 主接口 / USB 主接口
- 9 USB Client Connctor / USB 從接口 / USB 从接口
- 10 Mode Switch / 模式轉換鍵 / 模式转换键
- 11 COM5 DIP Switch / COM5 指撥開關 / COM5 指拨开关
- 12 Fixed Locks for DIN-Rail / DIN-Rail 固定夾 / DIN-Rail 固定夹
- 13 SD Slot / SD卡插槽 / SD卡插槽
- 14 Battery Ext. / 外接電池插槽 / 外接电池插槽

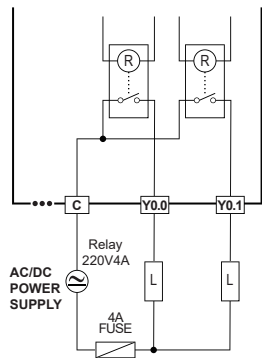
Connections / 腳位圖 / 脚位图

	Pin	Description
COM1/2/3 (DB-9-Female) 	1	RS422 TX +/RS485+ (COM2)
	2	RS232 RX (COM1)
	3	RS232 TX (COM1)
	4	RS422 RX + (COM2)
	5	SG
	6	RS422 TX -/RS485- (COM2)
	7	RS485 - (COM3)
	8	RS485 + (COM3)
	9	RS422 RX - (COM2)
COM4 (3Pin Terminal) 		
COM5 (3Pin Terminal) 		
	DIP-SW 指撥 	DIP-SW 指撥

DI Operating / 數位輸入操作 / 数字输入操作



DO Operating / 數位輸出操作 / 数字输出操作

USB Download Cable Model No. / USB下載線型號 / USB下載線型號：
FCB-XD0-023

The products have been designed for use in an industrial environment in compliance with the 2014/30/EU directive.

本產品適用於工業環境並符合2014/30/EU標準 / 本产品适用于工业环境并符合2014/30/EU标准

The products have been designed in compliance with:

本產品符合以下標準：/ 本产品符合以下标准：

- EN 61000-6-4: 2007 +A1: 2011
- EN 61000-3-2: 2014
- EN 61000-3-3: 2013
- EN 61000-6-2: 2005 / AC: 2005

IEC 61000-4-2: 2008; IEC 61000-4-3: 2006 + A1: 2007 + A2: 2010;

IEC 61000-4-4: 2012; IEC 61000-4-5: 2014 + A1: 2017; IEC 61000-4-6: 2013;

IEC 61000-4-8: 2009; IEC 61000-4-11: 2004 + A1: 2017

The installation of these devices into the residential, commercial and light-industrial environments is allowed only in the case that special measures are taken in order to get the conformity to IEC-61000-6-3

本產品若要安裝於住宅；商業及輕工業的環境時，必須加測特殊檢驗以符合IEC-61000-6-3

本产品若要安装于住宅；商业及轻工业的环境时，必须加测特殊检验以符合IEC-61000-6-3

Reproduction of the contents of this copyrighted document, in whole or part without written permission of Cermate Technologies Inc., is prohibited. /

本文件內容版權為Cermate Technologies Inc.所有，非經本公司同意，請勿自行重製、拷貝或修正文件內容
本文件內容版權為Cermate Technologies Inc.所有，非經本公司同意，請勿自行重製、拷貝或修正文件內容